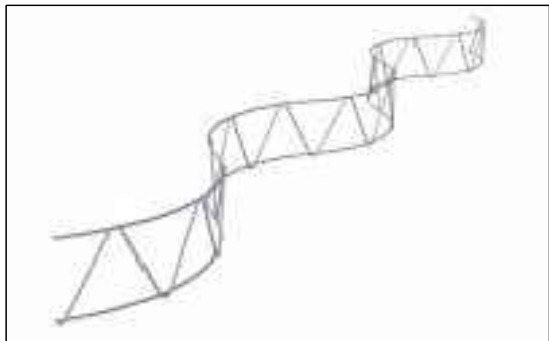
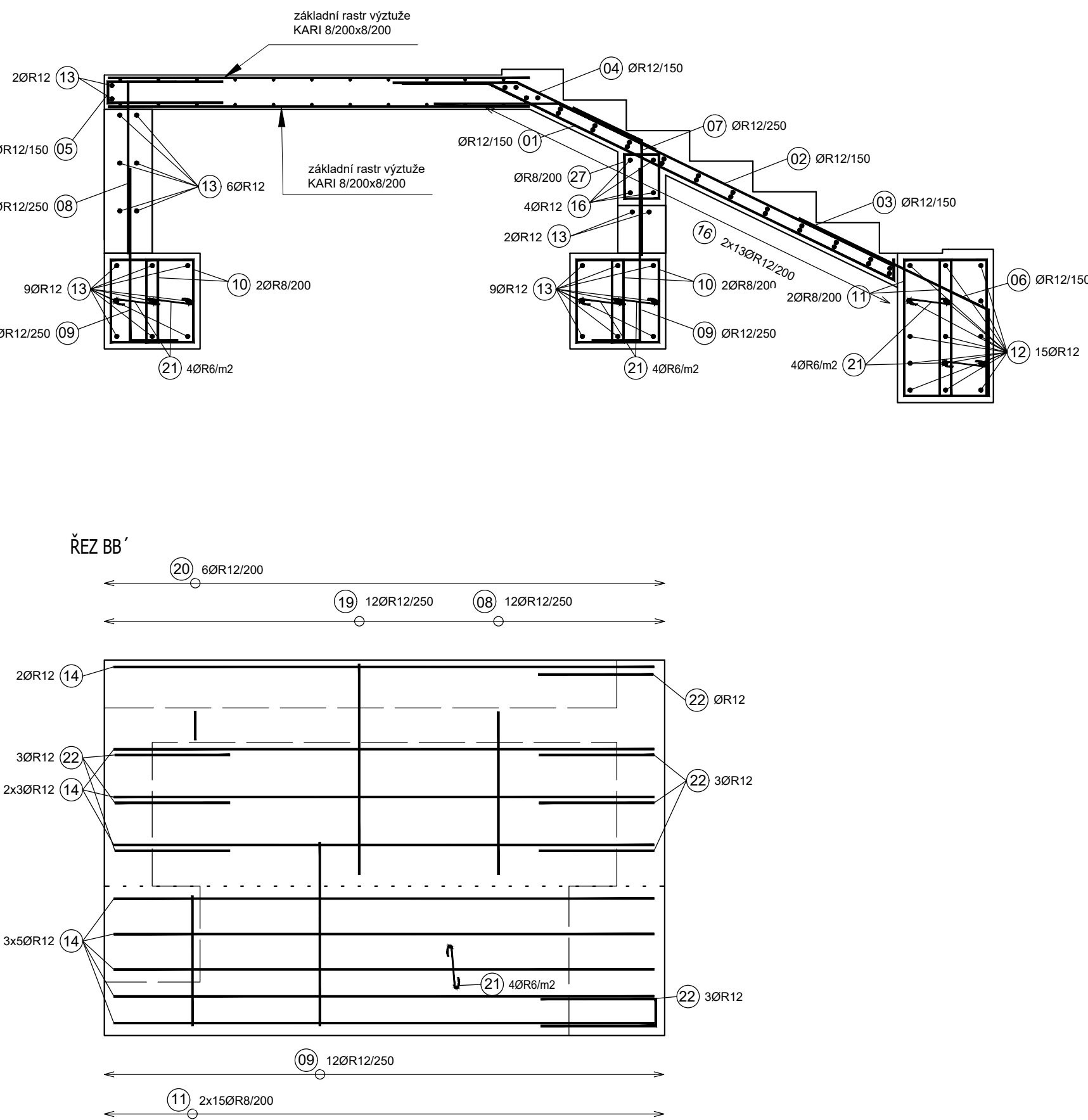
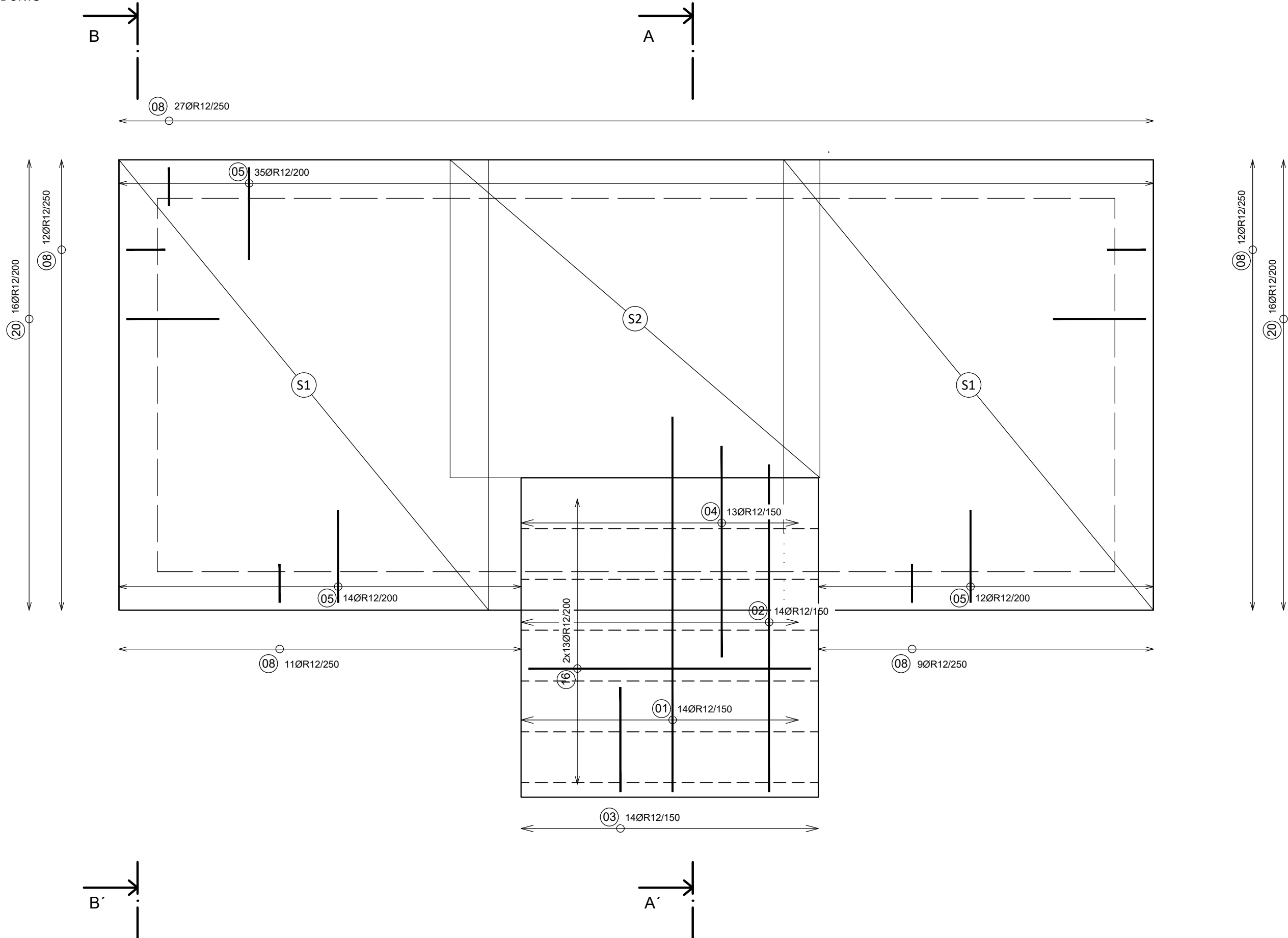


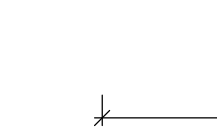
A horizontal line representing a beam of light approaches a vertical line representing a surface from the left. The beam is labeled 'B' below it. The beam is perpendicular to the surface, indicating normal incidence.

Technical drawing of a window frame assembly. The drawing shows a cross-section of the frame with various components labeled with circled numbers and dimensions:

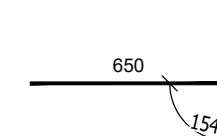
- 14** 3x5ØR12: Points to the vertical frame member.
- 15** 5x5ØR12: Points to the horizontal frame member.
- 13** 3x5ØR12: Points to the bottom horizontal frame member.




(1) ØR12, DL 2,91 m, 14 ks



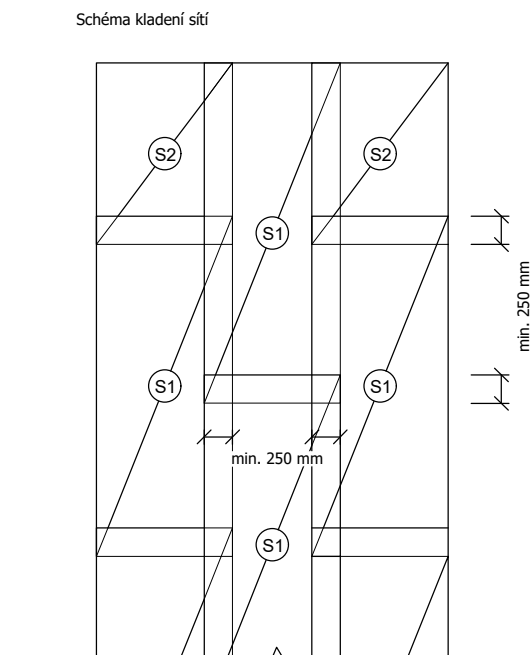
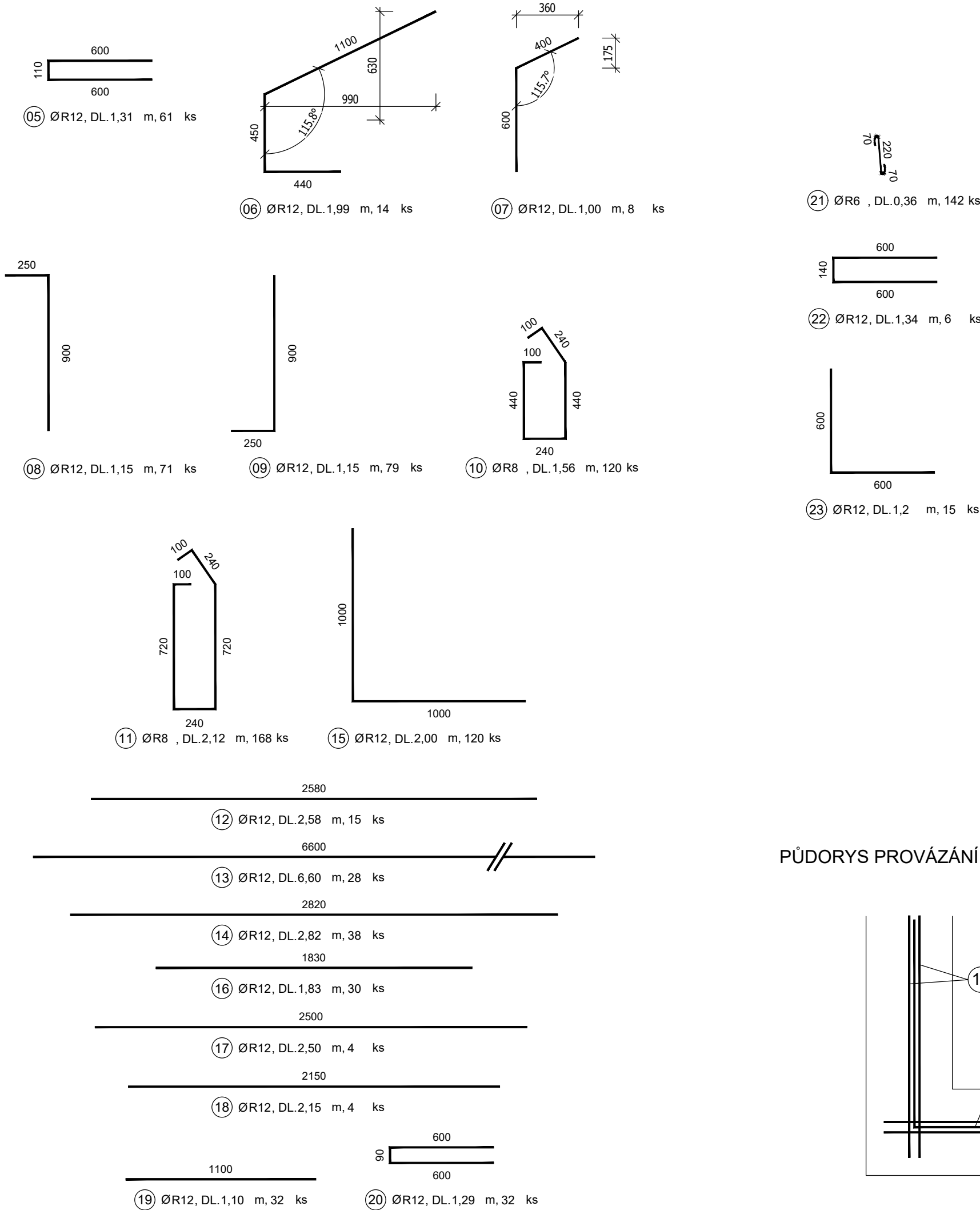
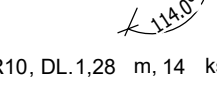
(2) ØR12, DL 2,59 m, 14 ks



(3) ØR10, DL 1,28 m, 14 ks



(4) ØR12, DL 1,45 m, 14 ks



- V případě neprovedení autorského dozoru neručíme za skutečné provedení díla IN SITU.
- Prospěly sládit se stavební částí PD.
- V místě prostupu výztuž roztahové upevnit.
- Úprava do 150mm je možné vrátit dodatečně.
- Úprava pracovní spáry dle zyklosty dodavatele (např. B-systém).
- Dodavatel před začátkem prací předloží ke schválení technologický postup betonu a provádění prací na skvě.
- Při odebírání postupovat v souladu s odsouhlasenými technologickými postupy nebo dle platných norem.
- Při vyzdviavání nosných i nenosných zděných stěn dodržet výrobem předepsanou technologii zdění.
- Přesahující výztuž upravit do bednění.

UVÁDĚNÉ DÉLKY JSOU VZTAŽENY K OSE PRUTU.  
POLOMĚRY OBLOUKŮ JSOU VZTAŽENY KE STŘEDNICI,  
NEZNAČENÉ POLOMĚRY JSOU 1/2 Dr.min (TAB. 8.1).  
NEZNAČENÉ ÚHLY JSOU 45°, 90° resp 180°.  
CELKOVÉ DÉLKY VLOŽEK JSOU STŘIŽNÉ DÉLKY.  
ROVNÉ VLOŽKY JSOU VE VÝKAZU OZNAČENÉ "".

Technical drawing of a corner joint showing three types of profiles:

- 14 2x3ØR12 (Vertical edge profile)
- 23 3ØR12 (Horizontal edge profile)
- 13 2x3ØR12 (Bottom edge profile)

[illegible]

VEDOUČÍ PROJEKTANT		VYPRACOVAL	TECHNICKÁ KONTROLA		 <b>PROJECTICION s.r.o.</b> Ing. Antonína Kopeckého 151 549 22 Nový Hrádek IČO: 28804549
Ing. Pavel Ježek		Ing. Václav Dytler	Ing. Pavel Ježek		
INVESTOR	Královohradecký kraj, Pivovarské náměstí 1245, 500 03 Hradec Králové				
MÍSTO STAVBY	p.č. 407/1, k.ú. Hradec Králové (409804)				
STAVBA	OPRAVA FASÁDY GYMNÁZIUM BOŽENY NĚMCOVÉ HRADEC KRÁLOVÉ (par. č. st. 407/1)			FORMÁT	8xA4
				DATUM	03/2020
				STUPĚŇ PD	DPS
OBSAH	VÝKRES VÝZTUŽE_SCHODIŠTĚ 3			MĚŘÍTKO	Č. VÝKR.
				1:25	D.1.2.c.2